

Thánh Vịnh 15

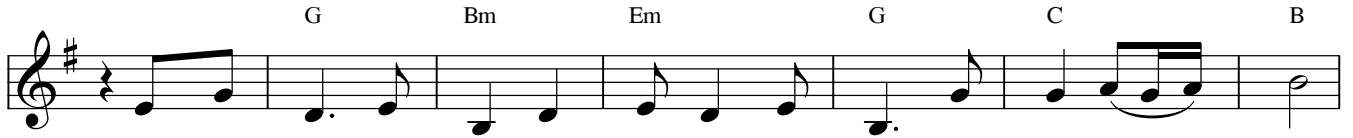
1-2a, & 5, 7-8, 9-10, 11 (D.x.c 5a) - CN 13 TN C

♩ = 65

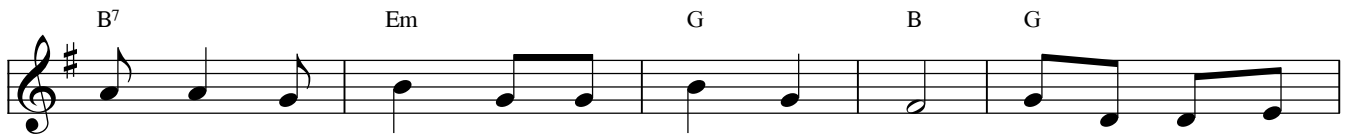
Văn Duy Tùng



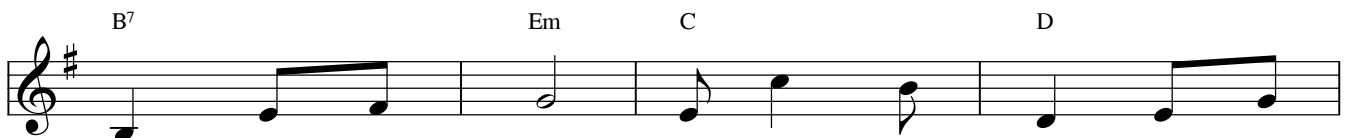
Đáp: Lạy Chúa! Chúa là phần sản nghiệp con được hưởng.



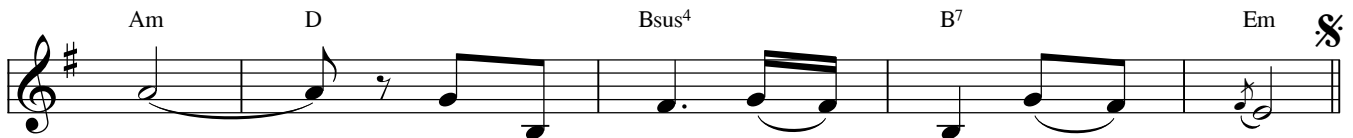
1. Lạy Chúa Trời xin giữ gìn con, vì bên Ngài con đang ăn náu.



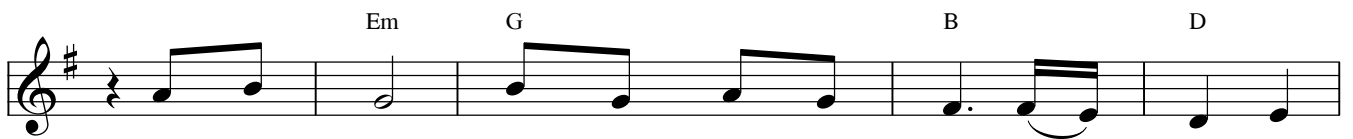
Con thưa cùng Chúa: Ngài là Chúa con thờ, Chúa là phần sản



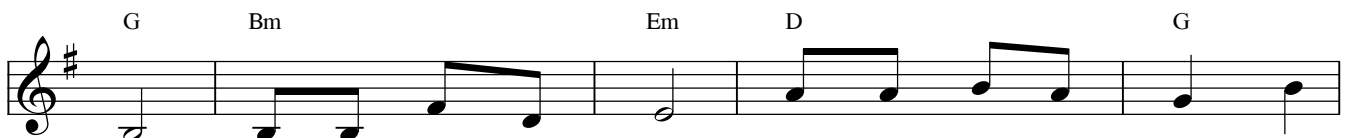
nh nghiệp con được hưởng, là chén phúc lộc dành cho



con số mạng con chính Ngài nắm giữ.



2. Con chúc tụng Chúa hằng thương chỉ dạy ngay cả đêm



trường lòng dạ nhẩn nhủ con. Con luôn nhớ có Ngài trước



mặt được Ngài ở bên chẳng nao núng bao giờ.



3. Vì thế, tâm hồn con mừng rỡ và lòng dạ hân hoan,

D C Bm G

thân xác con cũng nghỉ ngơi an toàn. Vì Chúa chẳng đành bỏ mặc

Em C Bm Em B7 Em

con trong cõi âm ty, không để kẻ hiểu trung này hư nát trong phần mộ.

Bm Em G C B

4. Chúa sẽ dạy con biết đường về cõi sống: Trước Thánh Nhan,

Am D D7 G Bm Em

ôi vui sướng tràn trề ở bên Ngài hoan lạc chẳng hề vơi.

ALLELUIA:

♩ = 90

C Em Am G F

Al - le - lu - ia! Al - le - lu - ia! Al - le - lu -

C 1. D7 G 2. G F G7 C Fine

ia! Al - le - lu - ia! Al - le - lu - ia! ia! Al - le - lu - ia!

C C7 Am D7/F#

Lạy Chúa! Cúi xin Ngài phán dạy, tôi tớ

G E7/G# Am C7

Ngài đang lắng tai để ý. Chúa mới có những

F/A G Am/G C D.S al Fine

lời đem lại sự sống đời đời.