

# Thánh Vịnh 137

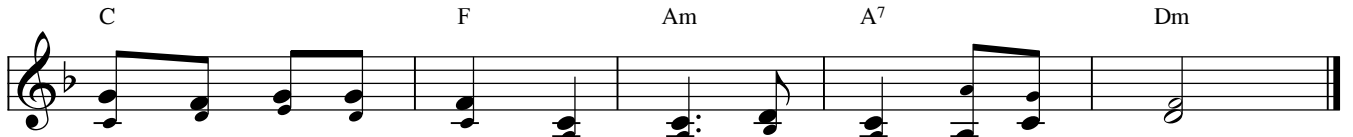
(138), 1-2a. 2bc-3, 6 và 8bc (D.c. 8bc) - CN 21 TN - A

♩ = 70

Văn Duy Tùng



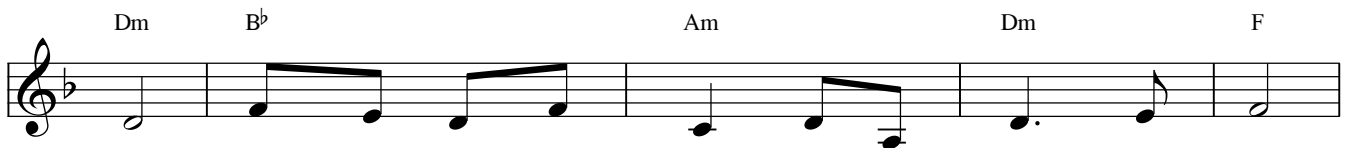
Đáp: Lạy Chúa! muôn ngàn đời Chúa vẫn trọn tình thương.



Công trình do tay Ngài thực hiện, xin đừng bỏ dở dang.



1. Lạy Chúa! Con hết lòng cảm tạ Ngài đã nghe lời miệng con



xin. Giữa chư vị thiên thần xin đàn ca kính Chúa,



hương về đền thánh con phủ phục tôn thờ.



2. Xin cảm tạ Danh Chúa vì Ngài vẫn thành tín yêu thương, đã đề



cao Danh Thánh và lời hứa của Ngài trên tất cả mọi sự.



Ngài con kêu cứu Chúa đã thương đáp lại để gia tăng nghị lực cho tâm hồn.

Dm C/E 3 F B<sup>b</sup> Dm

3. Chúa tuy thật cao cả nhưng vẫn nhìn đến kẻ thấp hèn; đưa ngạo

F Gm C F B<sup>b</sup>

mạn ngông nghênh từ xa Ngài đã biết. Việc Chúa làm cho

A<sup>7</sup> 3 Dm D<sup>7</sup> Gm C<sup>7</sup>

con Ngài sẽ hoàn tất. Lạy Chúa, muôn ngàn đời Chúa vẫn trọn tình

F Gm C F Am Dm

thương. Công trình do tay Ngài thực hiện xin đừng bỏ dở dang.

## ALLELUIA:

♩ = 90

C Em Am G F

Al - le - lu - ia! Al - le - lu - ia! Al - le - lu -

C 1. D<sup>7</sup> G 2. G F G<sup>7</sup> C Fine

ia! Al - le - lu - ia! Al - le - lu - ia! ia! Al - le - lu - ia!

C G C/E F Am

Anh là Phê - rô, nghĩa là Tảng Đá, trên tảng đá này, Thầy sẽ

Dm F Am A<sup>b</sup> G G<sup>7</sup> C D.S al Fine

xây Hội Thánh của Thầy, và quyền lực tử thần sẽ không thắng được.